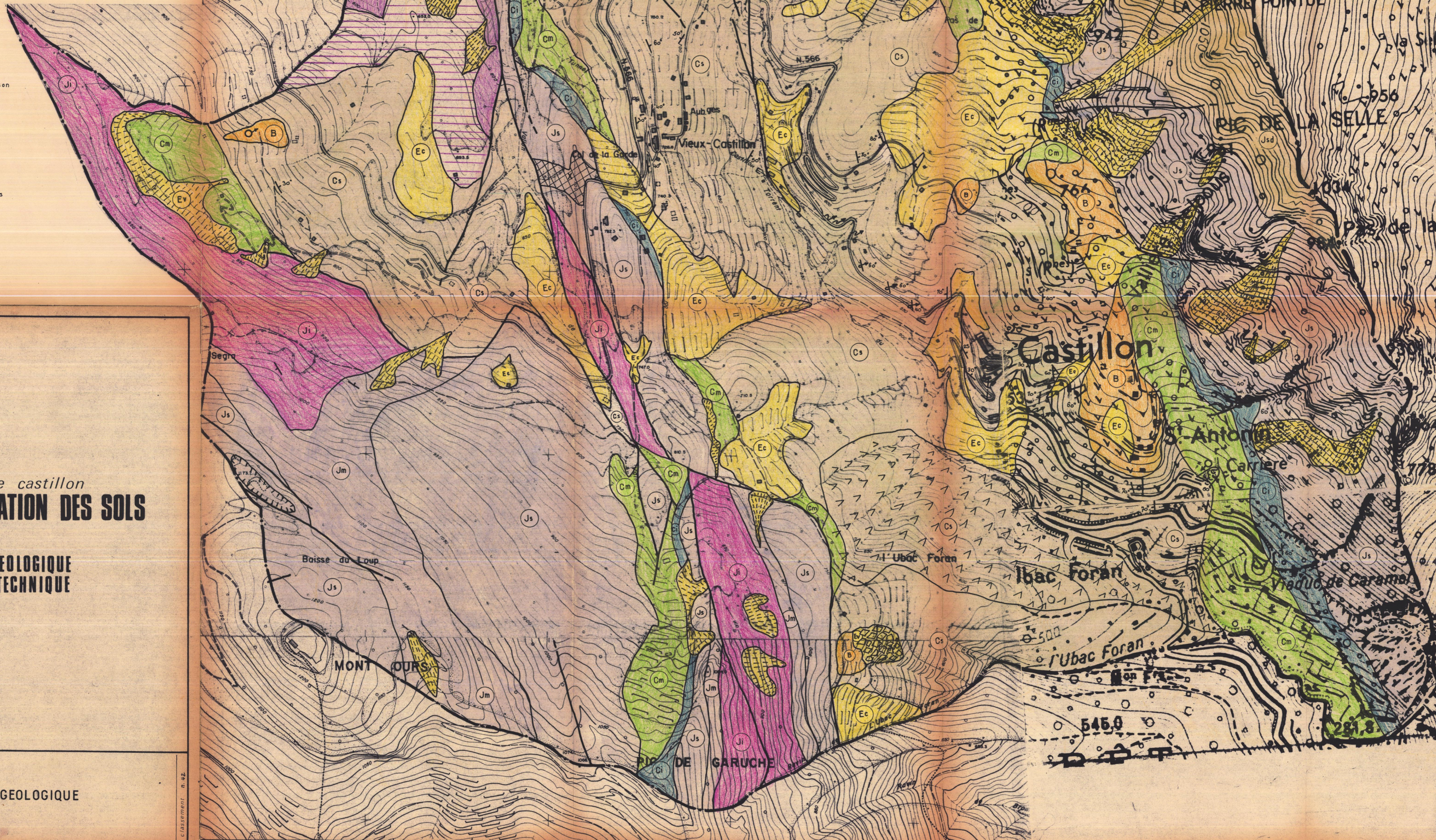


LEGENDE

- TERRAINS SUPERFICIELS**
- X Terrains anthropiques
 - Ev Eboulis vifs
 - Ec Eboulis consolidés
 - B Brèche de pente

- FORMATIONS GEOLOGIQUES**
- Cs Crétacé supérieur, marnocalcaires
 - Cm Crétacé moyen (cénomaniens) marnes
 - Ci Crétacé inférieur (néocomien) marno calcaires-grès
 - Js Jurassique supérieur, calcaires blancs
 - Jsd Jurassique supérieur, dolomies massives
 - Jm Jurassique moyen, calcaires foncés en petits bancs
 - Ji Ensemble inférieur : dolomies foncées du jurassique
 - t Trias (gypse et argiles)
 - Bt Brèche tectonique : terrains broyés par le robotage basal

- SIGNES DIVERS**
- 60° Pendage incliné
 - / Pendage vertical
 - x Pendage horizontal
 - 40° Pendage inverse avec inclinaison
 - a) Faille
b) Contact géologique
 - Glissement
 - Arrachement, érosion active
 - Gros blocs dans les éboulis
 - Source



MINISTÈRE DE L'ÉQUIPEMENT
DIRECTION DÉPARTEMENTALE
DES ALPES MARITIMES

**LABORATOIRE
DE NICE**

commune de castillon
PLAN D'OCCUPATION DES SOLS

ETUDE GEOLOGIQUE
ET GEOTECHNIQUE

Dossier: GST 77 003
Date :
Plaque n° 2

CARTE GEOLOGIQUE

Echelle: 1/5000
classement: n. 42